

ASAPIO Up-/Download für Einkaufsbelege

Exportieren Sie Ihre Einkaufsbelege und importieren Sie Änderungen ganz einfach mit dem PD Up- and Download

- ✓ Gegründet 2003 von ehemaligen SAP Consulting Managern und Senior Consultants
- ✓ Sitz im Münchner Technologie Zentrum (MTZ), Standorte in Hamburg, Heidelberg, Stuttgart, Nearshore-Center Woronesch (RU)
- ✓ Ein Team von 40 SAP-Experten mit langjähriger Erfahrung und enger Zusammenarbeit mit der SAP
- ✓ Besuchen Sie uns auf ww.asapio.com für weitere Informationen



Unser Leistungsumfang:

- » SAP S/4HANA Sourcing & Procurement, SAP SRM, ERP
- » SAP Cloud Solutions, SAP Ariba, SAP Fieldglass uvm.
- » Cloud Integration mittels ASAPIO Cloud Integrator
- » SAP Automotive-Lösungen und SAP PLM
- » SAP ABAP, WebDynpro und Fiori-Entwicklungen
- » Entwicklung und Implementierung der ASAPIO Solutions, unseren Add-Ons für SAP Procurement-Lösungen



01

Business Herausforderung

02

Unsere Lösung – ASAPIO Up-/Download für Einkaufsbelege

03

Ihr Nutzen

04

Angebot

05

Kontakt



Erhöhter Zeitaufwand

- Einkäufer müssen Einkaufsbelege mit vielen Elementen erstellen und bearbeiten, wie z.B. Bidding-Prozess oder im Kontraktmanagement

Reduzierte Datenkonsistenz

- Während der Bearbeitung eines Einkaufsbeleg muss der Anwender ununterbrochen über das Netzwerk mit dem SRM-System verbunden sein

Geringe Benutzerfreundlichkeit

- Einkaufsbelege lassen sich einfacher offline in Excel® bearbeiten
- Die SAP®-Standardfunktionalität für den Up- und Download von Einkaufsbelegen ist unzureichend

Agenda



01 Business Herausforderung

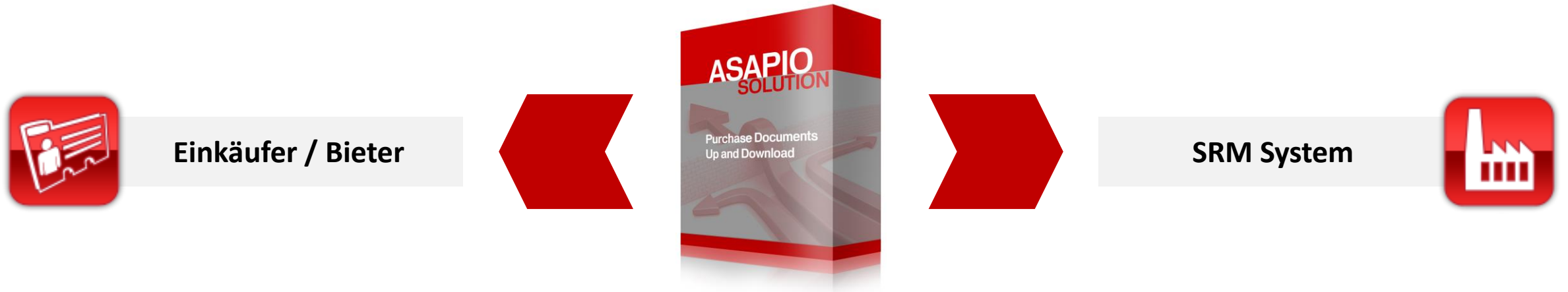
02 Unsere Lösung – ASAPIO Up-/Download für Einkaufsbelege

03 Ihr Nutzen

04 Angebot

05 Kontakt

Unsere Lösung – ASAPIO Up-/Download für Einkaufsbelege



Verbessern Sie den Bearbeitungskomfort von Einkaufsbelegen

- Komfortables Offline-Bearbeiten der Daten in Excel®
- Integration der SAP®-Feldhilfe im Spreadsheet
- Unterstützung von kundeneigenen Feldern und dynamischen Attributen
- Keine Excel®-Makros benötigt
- Unterstützung der mehreren kundeneigenen Layouts für die Gestaltung der Beleginformationen
- Excel®-Layout und die verwendeten Felder können nach dem jeweiligen Bedarf definiert werden
- Verfügbar für die SRM Einkaufsbelegtypen Kontrakt, Ausschreibung, Angebot, Bestellung

Prozess der Lösung

Einkäufer / Bieter



SAP® SRM System



Benutzer lädt
Beleg als
Excel® Datei
herunter

Einkaufsbeleg
(Excel® Datei)

1b

SRM Server

PDUD Download

PDUD generiert Excel® Datei aus
bestehendem Einkaufsbeleg

1a

PDUD

Benutzer
bearbeitet
Einkaufsbeleg in
Excel®

2

geänderter
Einkaufsbeleg
(CSV)

3a

PDUD Upload

SRM UI

PD

3b

Benutzer lädt
Einkaufsbeleg
als CSV hoch

PDUD aktualisiert
Einkaufsbeleg im SRM

Look & Feel des PDUD

Schritt 1 Export



Der Einkäufer lädt im Anzeigemodus einen existierenden Einkaufsbeleg lokal herunter

The screenshot displays the SAP S/4HANA 'Bestellung anzeigen' (Purchase Order Display) interface for order number 8230000064. The interface includes a header with order details, a 'Bestellung exportieren' button, and a 'Profilansicht' (Profile View) section. A red arrow indicates the export process to a Microsoft Excel spreadsheet titled 'Microsoft Excel - Bestellung[1]'. The Excel spreadsheet contains the following data:

Kopfdaten		Kopfdaten	
Bestellnummer	8230000064	Bestellnummer	8230000064
Bestelldatum	21.02.2018	Bestelldatum	21.02.2018
Bestellmenge	10000	Bestellmenge	10000
Bestellgruppe	10000	Bestellgruppe	10000
Währung	EUR	Währung	EUR
Gesamtwert	200.00	Gesamtwert	200.00
Zahlungsmittel	7801	Zahlungsmittel	7801
Bankkonto	FOA	Bankkonto	FOA
Beauftragter		Beauftragter	
Lieferant		Lieferant	
Produktionsplant		Produktionsplant	
Bestelltyp		Bestelltyp	
Werkstatt		Werkstatt	
W.L. des. Produktionspl.		W.L. des. Produktionspl.	
W.L. anderer bel.		W.L. anderer bel.	
Autoren. W.L. Absicherung		Autoren. W.L. Absicherung	
Angefragt von	10000	Angefragt von	10000
Angefragt am	21.02.2018 10:00:00	Angefragt am	21.02.2018 10:00:00
Geändert von	10000	Geändert von	10000
Geändert am	2018-02-21 10:00:00	Geändert am	2018-02-21 10:00:00

Partner		Partner		Partner	
Leistungspartner	Partnerfunktion	Geschäftspartner	Partner	Werte	Angefragt von
10000	10000	10000	10000	10000	10000
10000	10000	10000	10000	10000	10000
10000	10000	10000	10000	10000	10000
10000	10000	10000	10000	10000	10000
10000	10000	10000	10000	10000	10000

Nachrichten		Nachrichten	
Leistungspartner	Text	Zähler	Text
10000	10000	10000	10000
10000	10000	10000	10000
10000	10000	10000	10000
10000	10000	10000	10000
10000	10000	10000	10000

Look & Feel des PDUD

Schritt 1 Export - Layout Auswahl



Die PDUD Lösung ermöglicht die Verwendung von unterschiedlichen Layouts für die Einkaufsbelege. Beim Download wählt der Benutzer das gewünschte Format aus

The screenshot illustrates the SAP 'Anzeigen Einkaufskontrakt' (View Purchase Contract) interface. On the left, the 'Layouts' section shows a table with columns for 'Layout', 'Beschreibung', and 'Simple layout'. The 'DEFAULT' layout is selected. A red arrow points from this selection to the right, where an Excel spreadsheet titled 'Microsoft Excel - Contract[1]' is shown. The spreadsheet contains the contract data, including 'Kopfdaten' (Header Data), 'Grunddaten' (Basic Data), and 'Positionen' (Positions). The 'Positionen' section is highlighted in yellow, indicating the selected layout's output. Another red arrow points from the 'Positionen' section of the SAP interface to the corresponding data in the Excel spreadsheet.

Layout	Beschreibung	Simple layout
DEFAULT	Default layout	
SMILE	Smile layout	

Positionen	Positionen	Positionen
1	2	3
4	5	6
7	8	9
10	11	12
13	14	15
16	17	18
19	20	21
22	23	24
25	26	27
28	29	30
31	32	33
34	35	36
37	38	39
40	41	42
43	44	45
46	47	48
49	50	51
52	53	54
55	56	57
58	59	60
61	62	63
64	65	66
67	68	69
70	71	72
73	74	75
76	77	78
79	80	81
82	83	84
85	86	87
88	89	90
91	92	93
94	95	96
97	98	99
100	101	102

Look & Feel des PDUD

Schritt 2 Inhalt bearbeiten



Der Einkäufer kann nun bequem alle benötigten Felder lokal in Excel® bearbeiten und anschließend als CSV speichern

The screenshot shows a Microsoft Excel spreadsheet titled 'Contract[1]'. The spreadsheet is organized into several sections:

- Kopfdaten** (Header Data): Rows 4-7, containing contract details like 'Eingabe', 'Anfrage', and 'Pflichtfelder sind mit * gekennzeichnet'.
- Grunddaten** (Basic Data): Rows 14-24, containing contract details like 'Kunden', 'Beschreibung', 'Zuständiger Mitarbeiter', 'Lieferant', 'Lieferzeit', 'Zahlungsbefrei', 'Währung', 'Gültig von', 'Gültig bis', and 'Kopffangzeit'.
- Positiondaten** (Position Data): Rows 25-32, containing a table with columns for 'Leistungszusatz', 'Positionenname', 'Partieprodukt', 'Beschreibung', 'Einheit', 'Preisbezug', and 'Kategorie'.

Leistungszusatz	Positionenname	Partieprodukt	Beschreibung	Einheit	Preisbezug	Kategorie
			Windows 7 Home Premium 32-bit deutsch DV		Stk	1
			Windows 7 Home Premium 64-bit deutsch DV		Stk	1
			Windows 7 Pro CSP Upgrade Home		Stk	1
			Windows 7 Professional deutsch Upgrade D		Stk	1
			Windows 7 Ultimate deutsch 32-bit DVD SP1		Stk	1

Agenda



01 Business Herausforderung

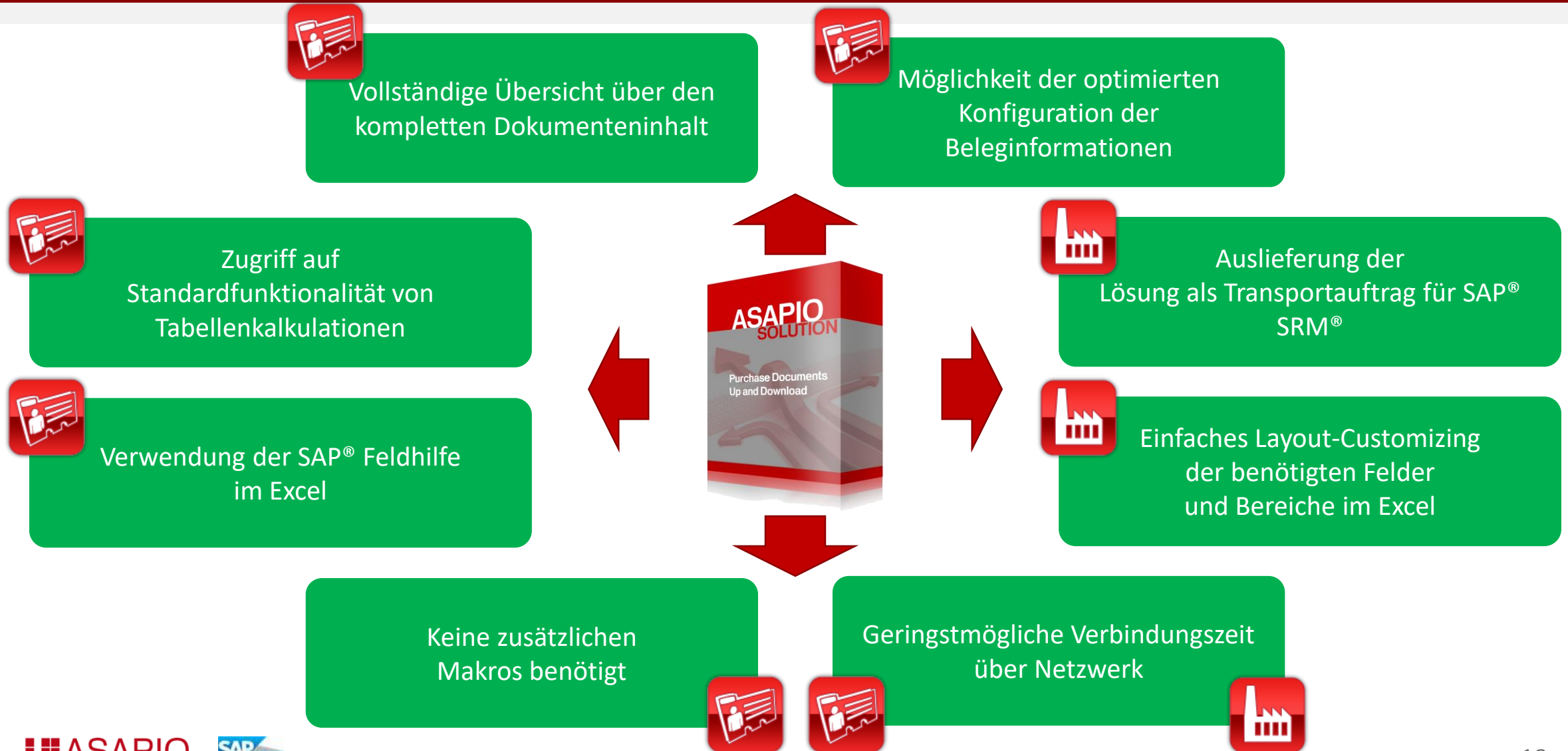
02 Unsere Lösung – ASAPIO Up-/Download für Einkaufsbelege

03 Ihr Nutzen

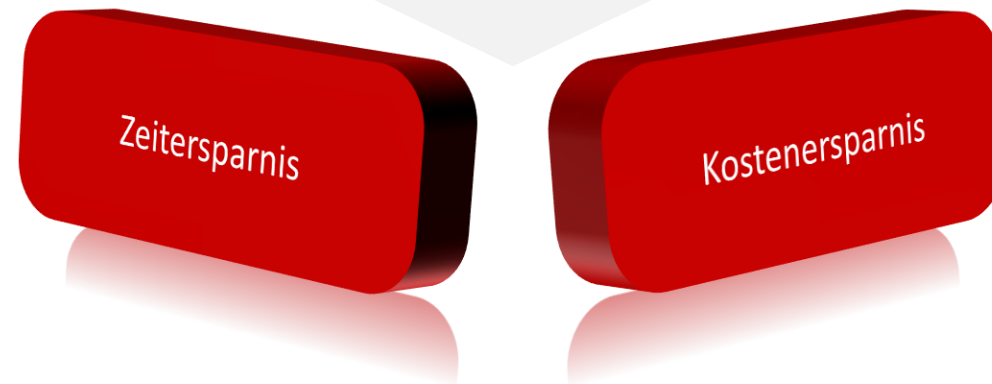
04 Angebot

05 Kontakt

Ihr Nutzen



Beschleunigte Dokumentenbearbeitung
Erhöhte Datenkonsistenz
Einfaches Roll-Out der Lösung

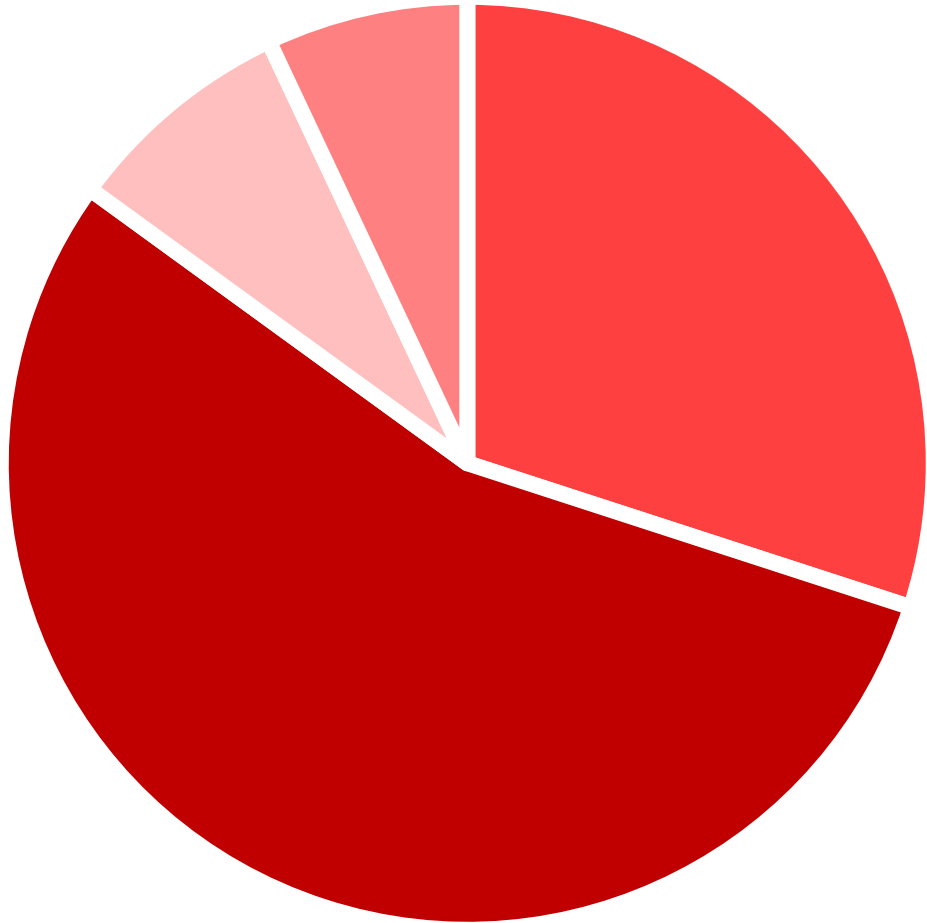


Agenda



- 01 Business Herausforderung
- 02 Unsere Lösung – ASAPIO Up-/Download für Einkaufsbelege
- 03 Ihr Nutzen
- 04** Angebot
- 05 Kontakt

Unser Angebot



Angebot

In der Lösung sind diese Leistungen enthalten:

- Lösung als SAP®-Transport
- Installations- & Customizing-Leitfaden
- Benutzerleitfaden
- Bei Bedarf kundenspezifisches Customizing oder Anpassungen nach Vereinbarung

Gerne übermitteln wir Ihnen unser Angebot für die PDUD Lösung

Die Features und Funktionen der PDUD, wie auch unserer anderen Lösungen stellen wir Ihnen auf Wunsch gerne persönlich in einer Kundendemonstration vor

CVI – ASAPIO Katalog-Management

Validierung und Integration von Lieferantenkatalogen für den SAP® SRM-MDM Katalog (z.B. Mondelez, K+S, ERGO, DPD, Land Hessen, Enercon)

PDM – ASAPIO Belegmonitor

Übersichtliche Administration und Reporting-Unterstützung für SAP® SRM (z.B. K+S, MAN, Reemtsma)

XWI – ASAPIO Workflow Inbox

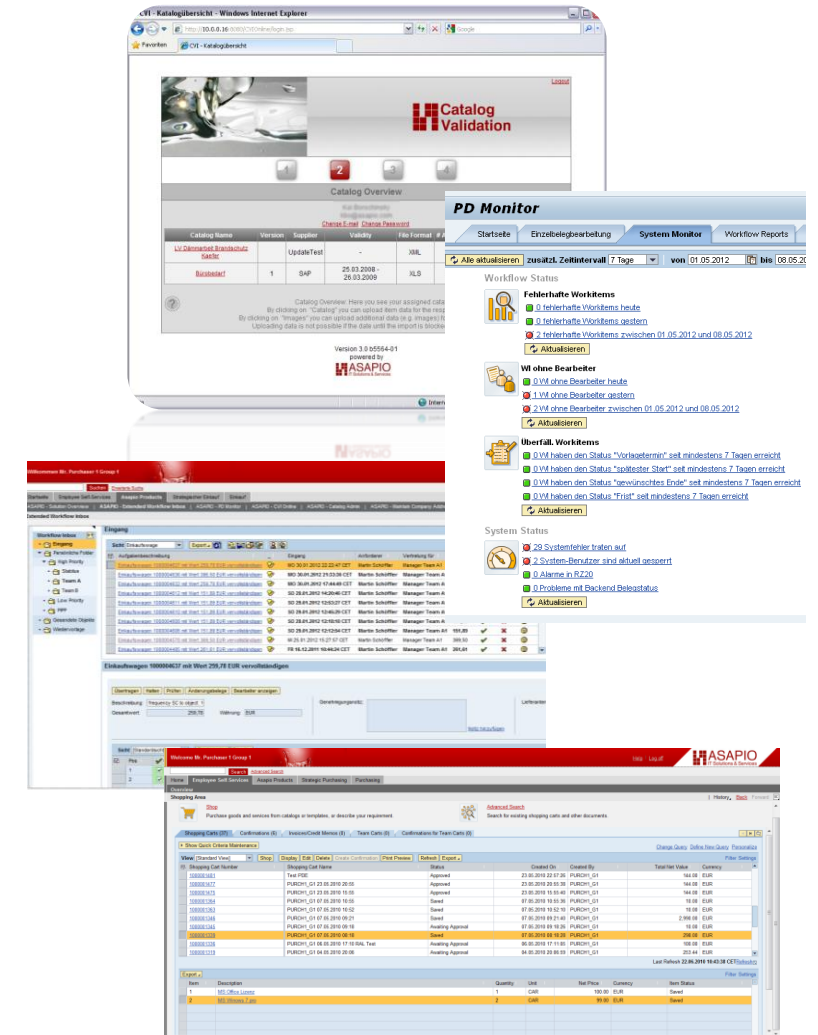
Strukturierte Bearbeitung von Workitems in Ordnern inkl. gesendeten WI und Wiedervorlagen (z.B. Airbus, Goodyear, MAN)

PDUD – ASAPIO Up-/Download für Einkaufsbelege

Lokales Bearbeiten von SRM Belegen in Excel® (z.B. Nokia, Goodyear, MAN Diesel & Turbo, Region Hovedstaden, RWE)

ICR – ASAPIO Item Catalog Change

Ersetzen von Freitext- oder Materialstammpositionen im SRM Einkaufsprozess durch Katalogpositionen (z.B. WDR, Bank Hapoalim, EADS)



Agenda



- 01 Business Herausforderung
- 02 Unsere Lösung – ASAPIO Up-/Download für Einkaufsbelege
- 03 Ihr Nutzen
- 04 Angebot
- 05** Kontakt



Kontakt

Lothar Steinrücken

Gründer und Geschäftsführer

Asapio GmbH & Co. KG

Agnes-Pockels-Bogen 1
D-80992 München

Telefon +49 (0)89 4520-744-0

Fax +49 (0)89 4520-744-2

E-Mail info@asapio.com

<http://www.asapio.com>

Unverbindlichkeitserklärung



Die vorliegenden Unterlagen werden von der Asapio GmbH & Co. KG (nachfolgend ASAPIO) bereitgestellt und dienen ausschließlich zu Informationszwecken. ASAPIO übernimmt keinerlei Haftung oder Gewährleistung für Fehler oder Unvollständigkeiten in dieser Publikation. ASAPIO steht lediglich für Produkte und Dienstleistungen nach der Maßgabe ein, die in der Vereinbarung über die jeweiligen Produkte und Dienstleistungen ausdrücklich geregelt ist. Keine der hierin enthaltenen Informationen ist als zusätzliche Garantie zu interpretieren.

Insbesondere ist die ASAPIO in keiner Weise verpflichtet, in dieser Publikation oder einer zugehörigen Präsentation dargestellte Geschäftsabläufe zu verfolgen oder hierin wiedergegebene Funktionen zu entwickeln oder zu veröffentlichen.

Die in dieser Publikation enthaltenen Informationen stellen keine Zusage, kein Versprechen und keine rechtliche Verpflichtung zur Lieferung von Software dar. Sämtliche vorausschauenden Aussagen unterliegen unterschiedlichen Risiken und Unsicherheiten, durch die die tatsächlichen Ergebnisse von den Erwartungen abweichen können. Die vorausschauenden Aussagen geben die Sicht zu dem Zeitpunkt wieder, zu dem sie getätigt wurden. Dem Leser wird empfohlen, diesen Aussagen kein übertriebenes Vertrauen zu schenken und sich bei Kaufentscheidungen nicht auf sie zu stützen.

Hinweise zu verwendeten Markenzeichen: SAP, SAP SRM, SAP ERP, SAP Business Suite, SAP Ariba, SAP Fieldglass und andere SAP-Produkt- oder Technologiebezeichnungen sind Marken oder eingetragene Marken der SAP SE in Deutschland und in verschiedenen anderen Ländern.